


## Diseño de uniones por clips en piezas de plástico

El curso proporciona una aproximación metodológica para el diseño de uniones clipeadas en piezas plásticas. Se estudian los métodos de cálculo para el dimensionamiento de los clips y la problemática del moldeo de piezas plásticas con clips de montaje.

### Datos del curso

 No programado

 5h

### Precio

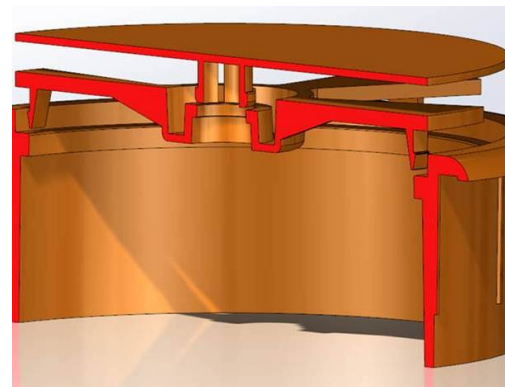
• Asociados al CEP: **200€ \***

• No asociados al CEP: **260€ \***

\*IVA no incluido

**Importe bonificable aproximado:**

65€ por alumno



### Dirigido a

Ingenieros y diseñadores de piezas plásticas con experiencia y conocimientos de materiales, procesos y reglas generales de diseño.

### Incluye

- Material docente
- Certificado del curso
- Webcam y auriculares

### ¿Te interesa este curso?

Actualmente esta formación no está programada. Contáctanos para que te avisemos de nuevas fechas o para realizar el curso in-company.

[CONTACTAR](#)

### Temario

#### Introducción

- Conceptos previos, tipos de clips, aplicaciones, ventajas y desventajas

#### Cálculos de diseño para uniones clipadas

- Altura de engarce admisible
- Alargamiento máximo permisible
- Ensamblaje y retención
- Ejemplos de cálculo

#### Aspectos de diseño

- Clips desmontables y no desmontables
- Clips de pata elástica
- Clips de torsión
- Clips cilíndricos y rótulas
- Clipajes cilíndricos por sectores y formas no circulares
- Software para el cálculo de uniones clipadas

#### Moldeo de componentes con clips

- Clips de pata elástica: partición directa y patines
- Clips cilíndricos y rótulas: desmoldeo a presión



### Curso bonificable

[¿Cómo bonificar la formación?](#)

Inscríbete directamente en la web:

[www.cep-plasticos.com/cursos-buscador](http://www.cep-plasticos.com/cursos-buscador)

Contáctanos:

**Sergi Vilasís**, Responsable de Formación del CEP

Tel. directo: 609 00 21 88

Tel. del CEP: 932 18 94 12

Correo electrónico: [formacion@cep-plasticos.com](mailto:formacion@cep-plasticos.com)

---

## Objetivos

- Proporcionar a los asistentes una aproximación metodológica para el diseño uniones clipadas en piezas plásticas.
- Estudiar los métodos de cálculo para el dimensionamiento de los clips.
- Describir la problemática del moldeo de piezas plásticas con clips de montaje.

**Inscríbete directamente en la web:**  
[www.cep-plasticos.com/cursos-buscador](http://www.cep-plasticos.com/cursos-buscador)

**Contáctanos:**  
**Sergi Vilasís**, Responsable de Formación del CEP

Tel. directo: 609 00 21 88  
Tel. del CEP: 932 18 94 12  
Correo electrónico: [formacion@cep-plasticos.com](mailto:formacion@cep-plasticos.com)